



- 1 Um im neuen Entwicklungszentrum ein optimales Raumklima zu ermöglichen, setzt Gebauer und Griller auf die die Software ViCoWeb von HTC Kral.
- 2 In der Mitte der 1.500 m<sup>2</sup> großen Produktionshalle hängt ein Rotationslüfter, der bei Unterschreiten einer gewissen Temperatur gleichmäßig Wärme in alle Richtungen abstrahlt.

## Prima Klima

Für das neue Entwicklungszentrum mit einer Fläche von 3.000 m<sup>2</sup> benötigte der Kabelhersteller Gebauer & Griller eine völlig neue Gebäudeleittechnik. Die Überwachung und Steuerung für die Vollklimatisierung des neuen Gebäudes wurde mit ViCoWeb von HTC Kral realisiert. Mittels PC oder Notebook und einem Java-fähigen Webbrowser kann man jederzeit und von jedem Ort aus die Anlage kontrollieren.

Autor: Ing. Gernot Wagner / x-technik

Die Gebauer & Griller GesmbH, größtes Kabelwerk in Österreich und ein führender Zulieferer der Automobil-

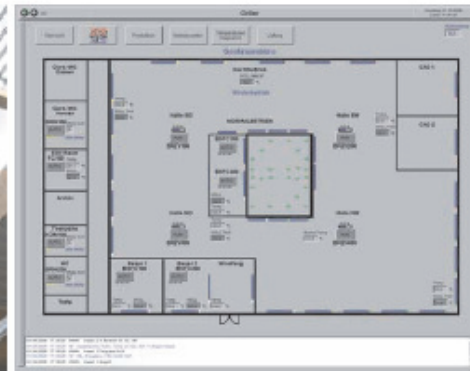
und Elektronikindustrie, ist bereits seit vielen Jahren im nördlichen Weinviertel ansässig. Das Privatunternehmen ist in dieser Region der zweitgrößte Arbeitgeber für 650 Mitarbeiter. Am

Standort Poysdorf produziert Gebauer & Griller seit 1974, die Zentrale befindet sich Wien. Weitere Niederlassungen unterhält man in Linz sowie im tschechischen Mikulov. Die Produk-

tionsfläche in Poysdorf ist von anfangs 4.500 m<sup>2</sup> auf heute fast 50.000 m<sup>2</sup> gestiegen. Bei einer Exportquote von 90 Prozent liefert das Unternehmen davon fast 80 Prozent an die Autoindustrie.

Trotz harter Konkurrenz ist DI Franz Arthold, Leiter Kabelwerk, überzeugt, „dass wir mit unseren Spezialisten und dem jahrelangen Know-how sowie modernsten Fertigungseinrichtungen in der Lage sind auch in Zukunft unseren technologischen Vorsprung weiter auszubauen. Wir werden auch weiterhin neue Trends in der Automobilindustrie setzen.“ Beispiele dafür sind folien-

Fortsetzung Seite 62



Sensoren an der Wand erfassen den Ist-Zustand des Raumklimas, die Software ViCoWeb liest diese Daten und verarbeitet sie weiter. Eine Steuerung regelt danach die optimale Temperatur und Luftfeuchte. Warm- bzw. Kaltluft kommt von oben (rote Lüfter). Stimmt der CO<sub>2</sub>-Wert nicht, wird über im Fußboden eingelassene Luftschlitze Frischluft eingeblasen. Screenshot: Am PC kann die Anlage kontrolliert werden.